

PI.TROC21

Das ultimative Epoxidharz für die Verpressung von Seiteneinläufen

The ultimate epoxy resin for the grouting of side inlets

Résine Epoxy ultime pour l'injection de branchements

For
Intelligent
Pipe
Robots



Unser Epoxidharz PI.TROC21 wurde speziell für die Seiteneinlaufsanierung entwickelt. Es zeichnet sich durch eine sehr hohe Viskosität aus und verteilt sich besonders schnell und gleichmäßig. Durch die transparente Schalung des PI.TRON Verpress-Systems lässt sich deutlich erkennen, wie das Harz stetig fließt und Hohlräume ausgefüllt werden.

Die Vorteile auf einen Blick :

- :: Sehr gutes Fließverhalten
- :: Hohe chemische und mechanische Resistenz
- :: Maximale Haftung auf feuchtem und trockenem Untergrund
- :: Schwund- und rissfreie Aushärtung

Our epoxy resin PI.TROC21 is especially designed for the rehabilitation of side inlets. It's characterised by a very high viscosity and distributes fast and evenly. You can easily observe how the resin spreads out behind the transparent shuttering of the PI.TRON system and fills spaces.

The advantages at a glance:

- :: Very good flow
- :: Chemically and mechanically resistant
- :: Maximum adhesive strength on moist and dry substrates
- :: Curing without shrinking and cracks

Notre résine Epoxy PI.TROC21 est spécialement développée pour la rehabilitation de branchements. Elle présente une très forte viscosité et s'étale rapidement et de manière régulière. La coque transparente du système de coffrage PI.TRON permet de vérifier l'écoulement de la résine et le remplissage des zones concernées.

Ses avantages :

- :: Excellente fluidité
- :: Haute résistance chimique et mécanique
- :: Adhérence maximale sur support sec et humide
- :: Durcissement sans retrait et sans fissure

Weitere Besonderheit!
Another key feature!
Une autre spécificité !

PI.TROC21 gibt es nicht nur in einer 2,8 l Dose sondern auch in **700 ml Alu-Schlauchbeuteln** und ist damit perfekt auf die Kapazität der Harz-Kartusche des PI.TRON Spachtel- und Verpress-Systems abgestimmt.

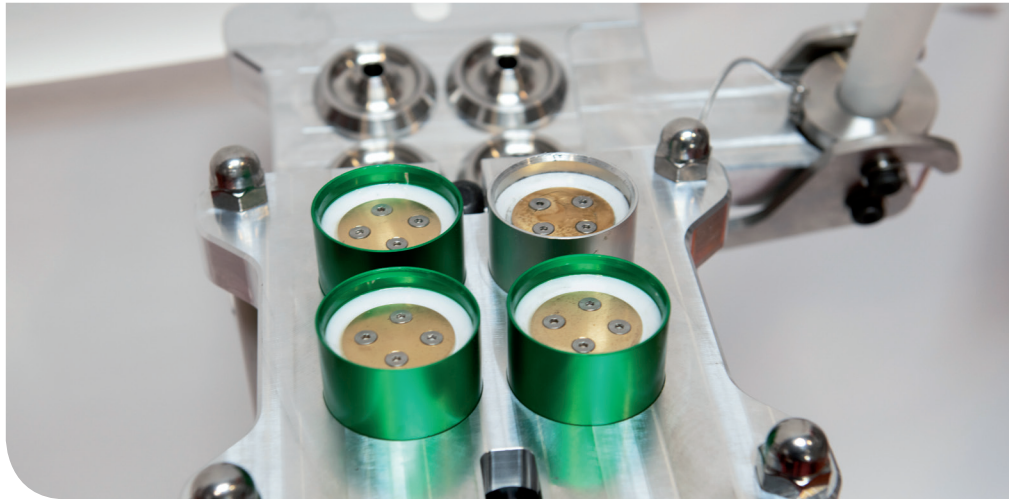
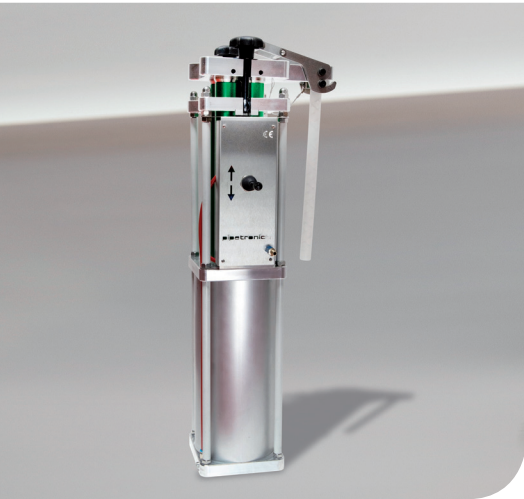
*PI.TROC21 isn't only offered in a 2.8 l can but also in **700 ml aluminium tubular bags**. Therefore it fits perfectly the capacity of the resin cartridge of the PI.TRON filling- and grouting system!*

*PI.TROC21 est disponible en boîte de 2.8 l ainsi qu'en **sachets tubulaires de 700 ml** - conditionnement idéal pour le système d'injection et colmatage PI.TRON!*

SAM700

Die innovative Lösung zum automatisierten Mischen und Dosieren von Mehrkomponenten-Harzen

The innovative solution for automatic mixing and dosing of multi-component resin
La solution innovante pour un mélange et dosage automatisés des résines bi-composants



Die pneumatische Misch- und Dosierstation SAM700 verarbeitet Zwei-Komponenten-Harze auf der Baustelle weitgehend automatisiert und in gleichbleibend hoher Qualität. Sie ist als einzige Anlage dieser Art auf 4 x 700 ml Schlauchbeutel ausgelegt, kann aber auch 500 ml Schlauchbeutel verarbeiten. Harz und Härter werden über einen Statikmischer stets im korrekten Verhältnis gemischt. Das Harz kann direkt in die Kartusche des Kanalroboters gefüllt werden.

Die Vorteile auf einen Blick:

- :: Einfaches und sicheres Mischen des Harzes auf der Baustelle
- :: Stets korrektes Mischverhältnis
- :: Geringer Reinigungsaufwand von Werkzeugen
- :: Minimierung von Abfall

The new pneumatic mixing and dosing unit SAM700 handles two-component resins on site largely automatically and in a constant high quality. It's the only system which can process not only 500 ml but also 4x700ml tubular bags. Resin and hardener are mixed by a static mixer in the correct mixing ratio. Resin can be filled immediately into the cartridge of the filling and grouting robot.

The advantages at a glance:

- :: Easy und safe mixing of resin and hardener on site
- :: Constantly correct mixing ratio
- :: Less cleaning time for tools
- :: Minimisation of waste

La centrale pneumatique SAM700 dose et mélange des résines bi-composants sur site, de manière quasiment automatisée et de haute qualité constante. Elle est la seule unité de ce type mélangeant 4 x 700 ml boudin de résine et adaptable à 4 x 500 ml. Un mélangeur statique mélange résine et durcisseur selon le dosage recommandé. La résine peut être directement injectée dans la cartouche du robot de réhabilitation.

Ses avantages :

- :: Mélange contrôlé des résines sur site
- :: Dosage précis
- :: Temps de nettoyage réduit
- :: Réduction de déchets

Die perfekte Kombination / The perfect combination / La combinaison parfaite:

PI.TROC21 Schlauchbeutel 700 ml + SAM700 + PI.TRON Spachtel- und Verpress-System
PI.TROC21 tubular bags 700 ml + SAM700 + PI.TRON filling and grouting system
PI.TROC21 sachet tubulaire 700 ml + SAM700 + PI.TRON système de colmatage et d'injection